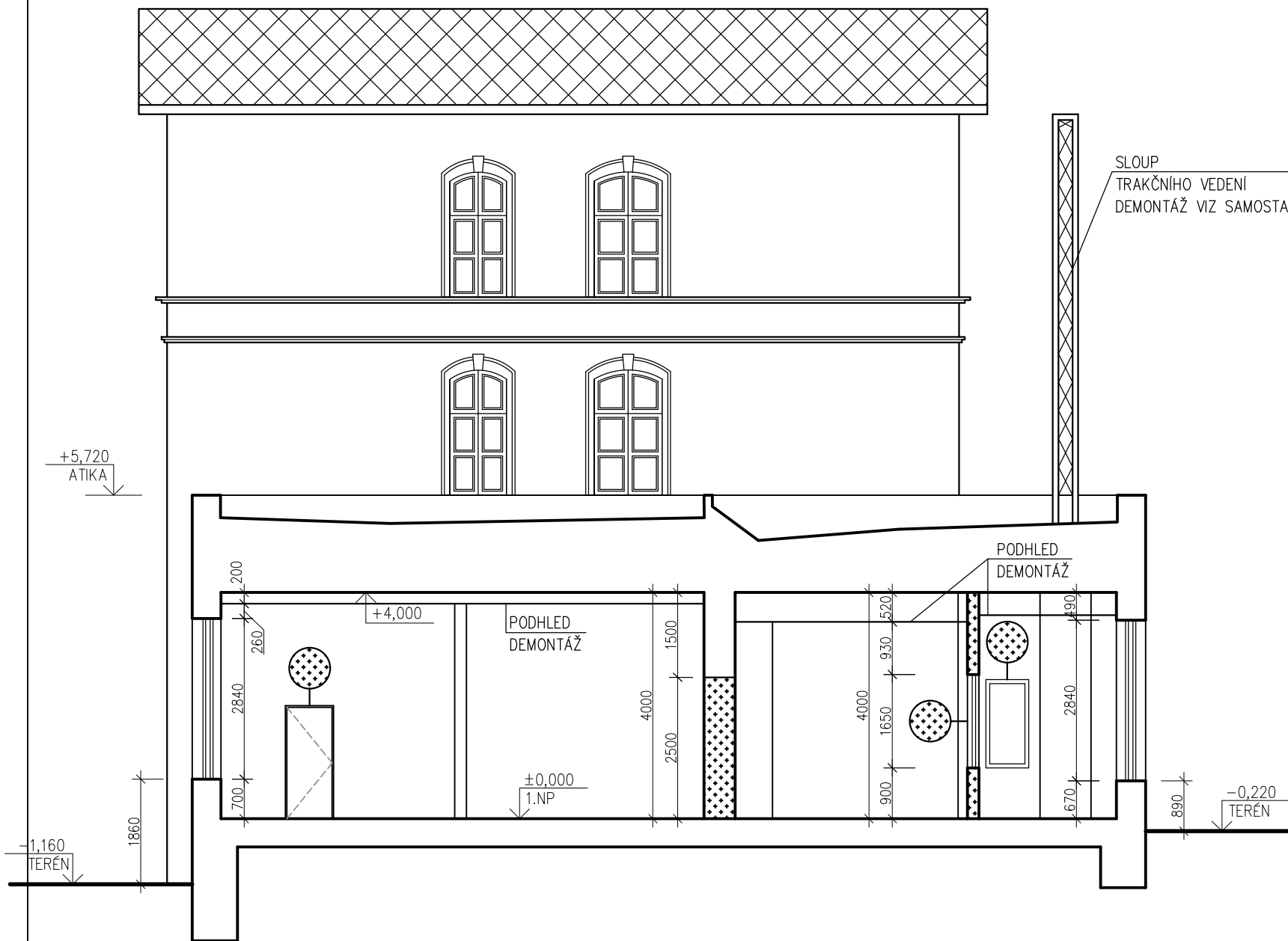


PŮDORYS 1. NP – BOURACÍ PRÁCE



POZNÁMKA

- BOURACÍ PRÁCE VE VNITŘNÍCH PROSTORECH DOTČENÝCH STAVBOU:
- NA PONECHÁVANÝCH STĚNÁCH BUDE ODSEKÁN KERAMICKÝ OBKLAD A OŠKRÁBÁNA MALBA
  - NÁŠLAPNÉ VRSTVY PODLAHY BUDOU ODSTRANĚNY
  - DEMONTÁŽ STÁVAJÍCÍCH PODHLÉDŮ
  - VYBRANÁ TĚLESA UT DEMONTOVÁNA A PŘESUNUTA DO NOVÝCH POZIC

LEGENDA

- STÁVAJÍCÍ KONSTRUKCE V ŘEZU – PONECHÁVANÉ
- BOURANÉ KONSTRUKCE
- BOURANÉ VÝPLNĚ OTVORŮ (OKNA, DVEŘE)

±0,000 = 204,261 m.n.m. Bpv.

SOUŘADNICOVÝ SYSTÉM S-JTSK

Objednatel:	Správa železniční dopravní cesty, státní organizace Dlážděná 1003/7, 110 00 Praha 1
	Stavební správa západ Sokolovská 278/1955, 190 00 Praha 9

Generální projektant:	Hlavní inženýr projektu:
Studio Tyrpekl s.r.o. Slovinská 765/15 Praha 101 00	Ing.arch. Jan Tyrpekl
	Garant profese:

Zpracovatel částí:	ATELIER RENO spol. s r.o. 120 00 PRAHA 2 VÁCLAVSKÁ 10
	www.atelierreno.cz TEL.: 224916527 IČ: 45796572

Vedoucí střediska:	Odpovědný projektant SO, IO, PS:	Vypracoval:	Kontroloval:
Ing. Jaroslav Malina	Ing. Jaroslav Malina	S. Bláhová D. Langrová	Ing.arch. Jaroslav Malina

Název akce:		Číslo objednávky: 22_618000523	
NÁDRAŽÍ VRŠOVICE - KOMERČNÍ JEDNOTKA OPTIMALIZACE TRATOVÉHO ÚSEKU PRAHA HOSTIVÁŘ - PRAHA HL.N. II. ČÁST - PRAHA HOSTIVÁŘ - PRAHA HL.N.		Projektový stupeň:  DPS	
		Datum:  06/2023	
		Číslo části:  D.1.1	
Část:  D.1.1 - ARCHITEKTONICKO - STAVEBNÍ ŘEŠENÍ		Měřítko: 1:100	
Název přílohy:  ŘEZ A-A - BOURACÍ PRÁCE		Počet formátů: 2 x A4	
		Číslo přílohy:  D.1.1.02	